

w6+  
LH4+  
UH4+  
MAXON-FH4+ راهنمای فنی دستگاه فلوتر کنترل سطح آب 2 کانال



#### کاربرد دستگاه :

- فلوتر اتوماتیک ( کنترل سطح آب منابع آب )
- کنترل آبیاری زمین های کشاورزی
- کنترل دستگاههای صنعتی
- سیستم های ارسال پالس چنمی های دزدگیر
- سیستمهای آلارم و هشدار

## گروه صنعتی الکترو دلتا کنترل

مونتاژ و وارد کننده دستگاه های تله متری و کنترل از راه دور

تلفکس :  
۰۳۱ ۳۴۵۸ ۳۲۷۴



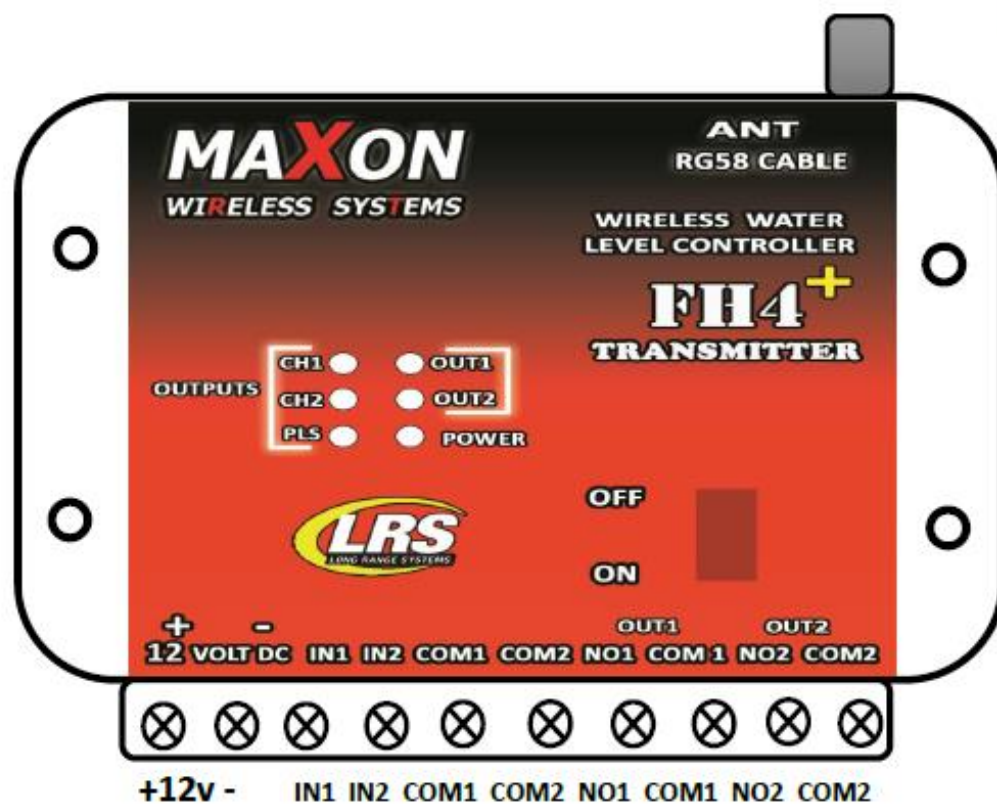
شماره تماس :  
۰۹۱۳ ۳۳۹ ۲۱۱۴



[WWW.EDCONTROL.IR](http://WWW.EDCONTROL.IR)

UH4+  
LH4+  
دستگاه فرستنده FH4+ :

آنتن



- چراغ POWER نشانگر روشن و خاموش بودن دستگاه می باشد
- چراغ CH1 و CH2 نشانگر اتصال ورودی 1 و ورودی 2 دستگاه می باشد
- چراغ PLS هنگام ارسال دیتا توسط دستگاه روشن می شود
- چراغ های OUT1 , OUT2 نشانگر خروجی های OUT1 , OUT2 دستگاه می باشد
- دستگاه FH4+ دارای 2 ورودی و 2 رله خروجی می باشد
- برای کنترل سطح مخازن میتوانید از سنسور های الکترونیکی و مکانیکی استفاده کنید
- با اتصال کوتاه شده IN1 و COM1 رله 1 در فرستنده و گیرنده وصل می شود و با آزاد شدن IN1 و COM1 رله 1 در فرستنده و گیرنده قطع می گردد
- رله های موجود در فرستنده کاربرد هایی نظیر باز و بسته کردن شیر های برقی ، اتصال به SMS کنترل با روشن و خاموش کردن یک آژیر یا لامپ روی منبع را دارد
- با اتصال کوتاه شدن IN2 و COM2 نیز رله 2 در فرستنده و گیرنده وصل و با آزاد شدن IN2 و COM2 رله 2 در فرستنده و گیرنده قطع خواهد شد

## اتصال سنسور مکانیکی :

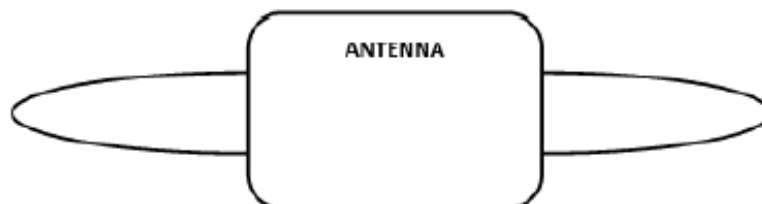


استفاده از سنسورهای سلجش سطح مکانیکی :

- شما می‌توانید سنسورهای مکانیکی را به ورودی 1 دستگاه فرستنده متصل کنید . به این صورت که سیم مشترک ( مننکی ) و سیم آبی را به کانال 1 و مشترک دستگاه فرستنده متصل کنید . در اینصورت با پایین رفتن سطح مخزن کانال 1 فعال شده و رله 1 گیرنده روشن می‌شود و با بالا آمدن سطح آب کانال 1 غیر فعال شده و رله 1 گیرنده خاموش می‌شود .

### نکات نصب دستگاهها :

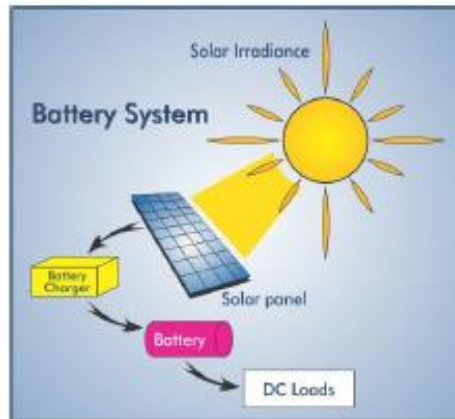
- دو عدد کابل 7 متری همراه دستگاهها می باشد ، آنتن دستگاه ها را در ارتفاع مناسب نصب کنید و با استفاده از کابل ها آنتن را به دستگاه متصل کنید ( هر چه ارتفاع آنتن از سطح زمین بیشتر باشد برد دستگاهها افزاینده خواهد یافت )
- در صورت اضافه آمدن کابل آن را به هیچ عنوان حلقه نکلید در غیر این صورت خروجی های دستگاه آسیب دیده و شامل گارانتی نمی باشد
- در صورت اضافه آمدن کابل یا آن را به صورت آزاد رها کنید و یا در صورت امکان آن را کوتاه کنید و سوکت های BNC را به کابل حتما لحیم کنید
- دستگاه ها را بدون اتصال آنتن روشن نکلید در غیر اینصورت خروجی دستگاه معیوب خواهد شد .
- برای پوشش بهتر فرستنده و گیرنده جهت آنتن ها را به سمت یکدیگر قرار دهید .



- آنتن ها را توسط بست هایی که همراه آنتن است می‌توانید به لوله یا چوب اتصال دهید .

در هنگام روشن بودن دستگاهها ، آنتن را لمس نکید .

- از رله های خروجی دستگاه گیرنده نهایتا تا 3 آمپر استفاده کنید و برای اتصال به مدار فرمان راه انداز پمپ حتما از کنتاکتور استفاده کنید
- در صورتی که میخواهید کابل آنتن را افزایش دهید حتما از کابل RG58 فول مس استفاده کنید
- هر چه قدر طول کابل آنتن کوتاه تر باشد تلفات توان دستگاه کمتر خواهد بود و برد دستگاه افزایش می یابد
- تغذیه دستگاه ها 12 ولت 2 آمپر می باشد
- در صورتی که در محل مخزن ، برق وجود ندارد می توانید از سیستم خورشیدی و باتری استفاده کنید

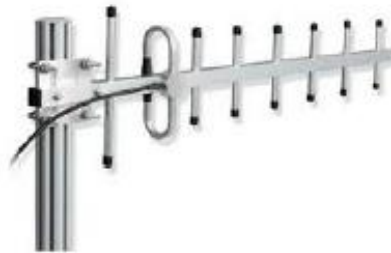


LH4+

- برای مدل FH4 می توانید از یک پیل 10 وات ، شارژ کنترلر 5 آمپر و باتری 12 ولت 7 آمپر استفاده کنید

برای مدل UH4+ از باتری 18 آمپر و پیل 25 وات استفاده شود

مکان هایی که سطح فرستنده از گیرنده بالاتر است یا سطح فرستنده از گیرنده پایین تر است آنتن ها را بصورت زاویه دار روی بست یا میله نصب کنید

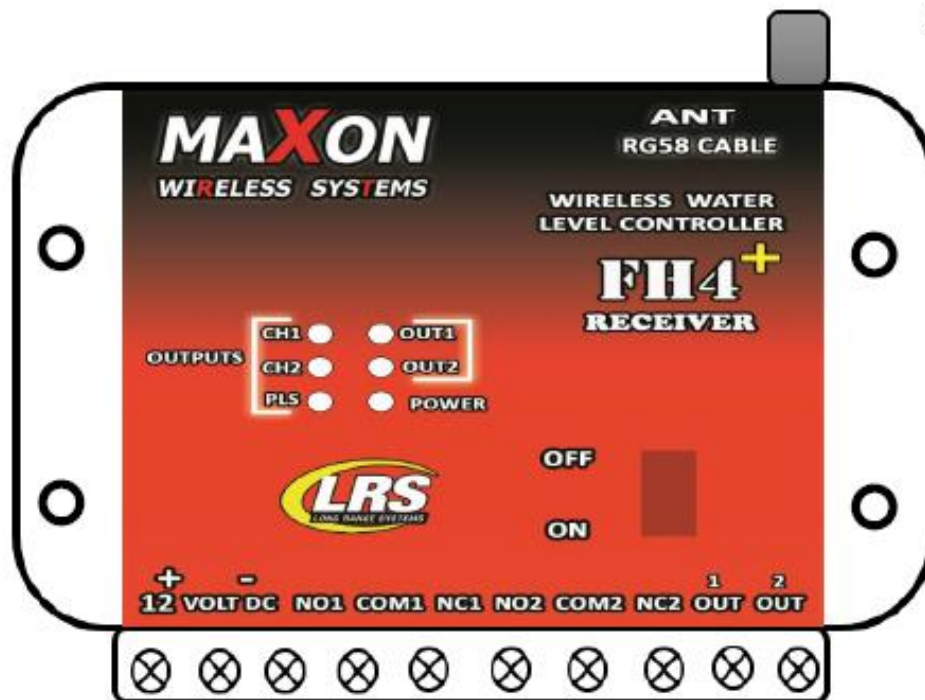


زاویه ارسال آنتن ها در خط مستقیم می باشد و باید جهت فرستنده و گیرنده روبروی یکدیگر باشد



## دستگاه گیرنده :

آنتن



+12V- NO1 COM1 NC1 NO2 COM2 NC2 OUT1 OUT2

- چراغ POWER نشانگر روشن و خاموش بودن دستگاه می باشد
- چراغ CH1 و CH2 نشانگر اتصال خروجی 1 و خروجی 2 دستگاه می باشد
- چراغ PLS هنگام ارسال دپتا توسط دستگاه روشن می شود
- چراغ های OUT1 , OUT2 نشانگر خروجی های OUT1 , OUT2 دستگاه می باشد
- دستگاه گیرنده FH4+ دارای 2 خروجی رله و 2 خروجی 12 ولتی می باشد
- از خروجی های OUT1 و OUT2 می توانید برای اتصال به SMS کنترلر های GS4 , GS6 استفاده کنید
- در صورتی که ورودی 1 دستگاه فرستنده اتصال کوتاه شده باشد رله 1 دستگاه گیرنده وصل و خروجی OUT1 دستگاه دارای ولتاژ 12 ولت می شود
- در صورت آزاد شدن ورودی 1 دستگاه فرستنده رله 1 دستگاه گیرنده قطع و خروجی OUT1 دستگاه دارای ولتاژ 0 ولت می شود
- در صورتی که ورودی 2 دستگاه فرستنده اتصال کوتاه شده باشد رله 2 دستگاه گیرنده وصل و خروجی OUT2 دستگاه دارای ولتاژ 12 ولت می شود

- در صورت آزاد شدن ورودی 2 دستگاه فرستنده رله 2 دستگاه گیرنده قطع و خروجی OUT2 دستگاه دارای ولتاژ 0 ولت می شود

### \*\* گارانتی دستگاه :

- دستگاه های فلوتر FH4+ دارای 1 سال گارانتی می باشد
  - UH4+
  - LH4+
  - w6+
  - w6-pw
- شرایط ابطال گارانتی :

- شماره سرپال پشت دستگاه ها از بین رفته باشد
- درب دستگاه ها باز شده باشد
- شکستی دستگاه
- ورود آب به دستگاه

- هزینه ارسال و دریافت دستگاه در هنگام گارانتی به عهده مشتری می باشد

## در صورت باز شدن درب دستگاه و از بین رفتن برجسپ پلمپ ، آن دستگاه

### شامل خدمات و گارانتی نمی شود

#### LH4+

در این مدل ضمن ارسال وضعیت سنسور به صورت آبی ، هر ۱ دقیقه یکبار نیز وضعیت سنسور ها به گیرنده ارسال می شود و دستگاه گیرنده در صورت دریافت نکردن پالس فرستنده پس از مدت ۵ دقیقه خروجی های خود را برای جلوگیری از سر ریز منبع قطع خواهد کرد

#### FH4+

در این مدل ضمن ارسال وضعیت سنسور به صورت آبی ، هر ۳ دقیقه یکبار نیز وضعیت سنسورها به گیرنده ارسال می شود و دستگاه گیرنده در صورت دریافت نکردن پالس فرستنده پس از مدت ۱۰ دقیقه خروجی های خود را برای جلوگیری از سر ریز منبع قطع خواهد کرد

#### UH4+ W6+ W6-P1

در این مدل ضمن ارسال وضعیت سنسور به صورت آبی ، هر ۵ دقیقه یکبار نیز وضعیت سنسورها به گیرنده ارسال می شود و دستگاه گیرنده در صورت دریافت نکردن پالس فرستنده پس از مدت ۱۵ دقیقه خروجی های خود را برای جلوگیری از سر ریز منبع قطع خواهد کرد