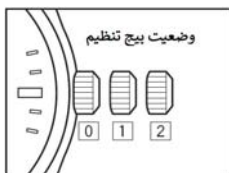
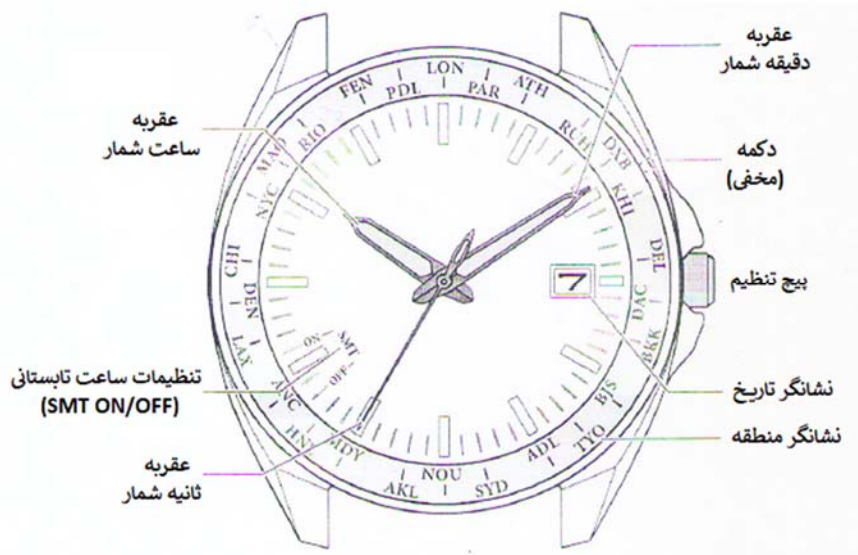


- این ساعت با نیروی خورشیدی کار می کند. صفحه را مقابل نور بگیرید و زمانی که به میزان کافی شارژ شد از آن استفاده نمایید.
- برای دیدن جزئیات زمان شارژ، مشخصات فنی و عملکردها به دستورالعمل کاربری مراجعه نمایید.

## شناسایی اجزاء



- ظاهر واقعی ممکن است با چیزی که در شکل نشان داده شده است تفاوت داشته باشد.
- بیچ تنظیم هنگامی که بیرون کشیده می شود دارای دو حالت می باشد.

## تنظیم ساعت جهانی

این ساعت می تواند مطابق با هر یک از ۲۶ منطقه زمانی (اختلاف با UTC - ساعت هماهنگ جهانی) که انتخاب شده است، زمان مربوط به مناطق مختلف جهان را نمایش دهد.

- ۱- بیچ تنظیم را بیرون کشیده و روی وضعیت 1 قرار دهید. عقربه ثانیه شمار روی منطقه زمانی تنظیم شده قرار خواهد گرفت.
- ۲- جهت انتخاب یک منطقه بیچ تنظیم را به طور ساعتگرد بپیچانید. عقربه های ساعت و دقیقه شمار تا زمانی که شما منطقه ای را انتخاب نمائید شروع به حرکت می نماید.
- ۳- هنگامی که عقربه ها و نشانگر متوقف شدند، بیچ تنظیم را فشار دهید تا روی وضعیت 0 قرار گیرد و این عملیات خاتمه یابد.

جدول مناطق زمانی و محل های نماینده:

- کشورها یا مناطق ممکن است منطقه زمانی را به دلایل مختلف تغییر دهند.
- در صورت استفاده از ساعت در منطقه ای که در جدول زیر نیامده است، نام منطقه ای که در همان منطقه زمانی قرار دارد را انتخاب نمایید.

منطقه نماینده	نام منطقه	عقربه ثانیه شمار	منطقه زمانی
لندن	LON	0	0
پاریس	PAR	2	+1
آتن	ATH	4	+2
ریاض	RUH	7	+3
دوبی	DXB	9	+4
کراچی	KHI	11	+5
دهلی	DEL	14	+5.5
داکا	DAC	16	+6
بانکوک	BKK	18	+7
پکن / هنگ کنگ	BJS	21	+8
توکیو	TYO	23	+9
آدلاید	ADL	25	+9.5
سیدنی	SYD	28	+10
نومئا	NOU	30	+11
اوکلند	AKL	32	+12
میدوی	MDY	35	-11
هونولولو	HNL	37	-10
انکوريج	ANC	39	-9
لوس آنجلس	LAX	42	-8
دنور	DEN	44	-7
شیکاگو	CHI	46	-6
نیویورک	NYC	49	-5
مانائوس	MAO	51	-4
ریودوژانیرو	RIO	53	-3
فرناندو دی نورونیا	FEN	56	-2
آزور	PDL	58	-1

- مقادیر اختلاف ارائه شده در این جدول بر اساس زمان استاندارد می باشد.

### تنظیم ساعت تابستانی

تنظیمات ساعت تابستانی (SMT ON/OFF) که توسط شما انتخاب می شود برای تمامی مناطق زمانی ساعت جهانی اعمال می گردد.



۱- پیچ تنظیم را فشار داده و در وضعیت 0 قرار دهید.

۲- دکمه را فشار داده و رها کنید.

عقربه ثانیه شمار تنظیمات کنونی ساعت تابستانی را نمایش می دهد.

- پس از مدت ۱۰ ثانیه بدون هیچ گونه عملیاتی در حین مراحل زیر ساعت به نمایش عادی خود باز می گردد..

۳- برای تغییر تنظیمات ساعت تابستانی پیچ تنظیم را بپیچانید (SMT ON/OFF)

ساعت تابستانی نمایش داده می شود.		SMT ON
ساعت استاندارد نمایش داده می شود.		SMT OFF

- با هر بار پیچاندن پیچ تنظیم در جهت ساعتگرد، تنظیمات نیز تغییر می کند.
- ۴- دکمه را فشار داده و به این عملیات خاتمه دهید.

### تنظیم ساعت و تقویم

پیش از تنظیم ساعت و تقویم، منطقه زمانی مربوط به زمان و تقویم مورد نظر برای تنظیم و وضعیت ساعت تابستانی آن را بررسی نموده و تنظیمات ساعت جهانی و ساعت تابستانی (SMT ON/OFF) را تعیین نمایید.

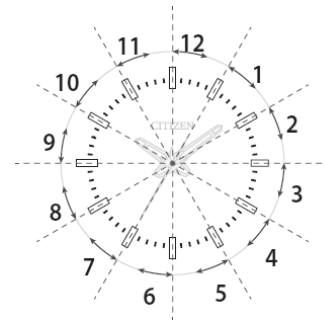
#### تنظیم ساعت

- ۱- پیچ تنظیم را بیرون کشیده و روی وضعیت 2 قرار دهید.  
عقربه ثانیه شمار روی ثانیه 0 قرار گرفته و متوقف می شود.
- چنانچه عقربه ثانیه شمار روی ثانیه 0 قرار نگرفت، با انجام مراحل مربوط به "تصحیح وضعیت مرجع"، پیش از تنظیم ساعت و تقویم وضعیت مرجع را تنظیم نمایید.
- ۲- پیچ تنظیم را بپیچانید تا عقربه های ساعت و دقیقه شمار را تنظیم نمایید.
- چنانچه چند بار پیچ تنظیم را به طور سریع بپیچانید، عقربه/ نشانگر مربوطه به طور پیوسته شروع به حرکت می نماید. برای توقف حرکت سریع، پیچ تنظیم را در هر یک از جهات بپیچانید.
- نشانگر تاریخ نیز به طور همزمان شروع به حرکت می نماید. تغییر نشانگر تاریخ به معنی تبدیل آن به حالت AM می باشد.
- در صورت حرکت عقربه ها در جهت پادساعتگرد، نشانگر تاریخ تغییر نمی کند.
- ۳- پس از انطباق با یک منبع اعلام ساعت دقیق و قابل اعتماد، پیچ تنظیم را بیرون کشیده و در وضعیت 0 قرار دهید تا به این عملیات خاتمه دهید.

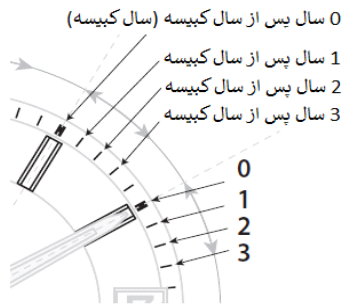
#### تنظیم تقویم

- ۱- پیچ تنظیم را فشار داده و در وضعیت 0 قرار دهید.
- ۲- دکمه را فشار داده و رها کنید.  
عقربه ثانیه شمار روی وضعیت کنونی ساعت تابستانی قرار می گیرد.
- مرحله بعدی را ظرف مدت ۱۰ ثانیه اجرا نمایید.
- ۳- زمانی که عقربه ثانیه شمار تنظیمات ساعت تابستانی را نشان می دهد، دکمه را به مدت ۲ ثانیه یا بیشتر فشار داده و نگه دارید.  
عقربه ثانیه شمار به طور کامل چرخیده و تنظیمات کنونی ماه و سال را نمایش می دهد.
- هنگامی که عقربه ثانیه شمار شروع به حرکت نمود دکمه را رها کنید.
- بدون انجام هیچ گونه عملیات حین مراحل زیر، ساعت پس از ۳۰ ثانیه به نمایش عادی خود باز می گردد.
- ۴- برای انتخاب تنظیمات سال و ماه، پیچ تنظیم را در جهت ساعتگرد بپیچانید.
- چنانچه چند بار پیچ تنظیم را به طور سریع بپیچانید، عقربه مربوطه به طور پیوسته شروع به حرکت می نماید. برای توقف حرکت سریع، پیچ تنظیم را در جهت ساعتگرد بپیچانید.

ماه مربوطه با یکی از قسمت های ۱۲ گانه نمایش داده شده در شکل زیر متناظر است. هر عدد نشان دهنده ماه مربوطه است.



سال مربوطه با سالهای پس از سال کبیسه متناظر است و با وضعیت ثانیه شمار نمایش داده می شود.



- ۵- برای تنظیم نشانگر تاریخ، پیچ تنظیم را در جهت پادساعتگرد بپیچانید.
- ۶- دکمه را فشار داده و عملیات را خاتمه دهید.

### تصحیح وضعیت مرجع

هنگامی که عقربه ثانیه شمار روی ثانیه 0 قرار ندارد و پیچ تنظیم در وضعیت 2 قرار دارد اقدام به تنظیم وضعیت مرجع ننمائید.

تصحیح وضعیت های مرجع:

عقربه های ساعت، دقیقه و ثانیه شمار: 0 ساعت 00 دقیقه 0 ثانیه

نشانگر تاریخ: 1

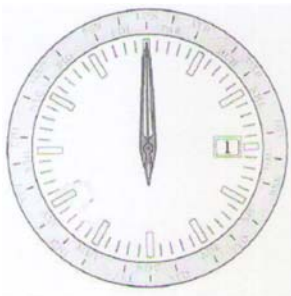
هنگامی که ساعت زمان 12:10 AM – 11:50 PM را نمایش می دهد اقدام به تنظیم وضعیت مرجع ننمائید.

در غیر این صورت نشانگر تاریخ ممکن است به درستی تغییر نکند.

۱- پیچ تنظیم را بیرون کشیده و در وضعیت 2 قرار دهید.

۲- دکمه را فشار داده و رها کنید.

ریست کلی اجرا می شود.



### مقادیر تنظیمات پس از ریست کلی

0:00:00 AM	زمان
January 1, سال کبیسه	تقویم
LON	زمان جهانی
SMT OFF	ساعت تابستانی

۳- برای تنظیم عقربه های ساعت و دقیقه شمار به ساعت 0 و دقیقه 00، پیچ تنظیم را بپیچانید.

- چنانچه چند بار پیچ تنظیم را به طور سریع بپیچانید، عقربه مربوطه به طور پیوسته شروع به حرکت می نماید. برای توقف حرکت سریع، پیچ تنظیم را در هر یک از جهات بپیچانید.

۴- پیچ تنظیم را فشار داده و در وضعیت 1 قرار دهید.

۵- برای تنظیم عقربه ثانیه شمار روی ثانیه 0، پیچ تنظیم را در جهت ساعتگرد بپیچانید.

- چنانچه چند بار پیچ تنظیم را به طور سریع بپیچانید، عقربه مربوطه به طور پیوسته شروع به حرکت می نماید. برای توقف حرکت سریع، پیچ تنظیم را در جهت ساعتگرد بپیچانید.

۶- برای تنظیم نشانگر تاریخ به عدد 1، پیچ تنظیم را در جهت پادساعتگرد بپیچانید.

- چنانچه چند بار پیچ تنظیم را به طور سریع بپیچانید، نشانگر به طور پیوسته شروع به حرکت می نماید. برای توقف حرکت سریع، پیچ تنظیم را در جهت پادساعتگرد بپیچانید.
- برای تنظیم دقیق وضعیت، در حالی که دکمه را فشار داده اید، پیچ تنظیم را بپیچانید.
- ۷- پیچ تنظیم را فشار داده و در وضعیت 0 قرار دهید تا به این عملیات خاتمه دهید. وضعیت مرجع به روز رسانی شده و عقربه ثانیه شمار شروع به حرکت می نماید.
- پس از آن، زمان و تقویم را تنظیم نمائید.